



Prehľad spoločnosti

SITEL s.r.o.

„spoločnosť pre výstavbu integrovaných telekomunikácií“

- spoločnosť založená v roku 1993 v Košiciach
- popredný dodávateľ a spoľahlivý partner v celom spektre telekomunikačnej výstavby, servisu a prenájmov.
- výstavba, montáž, údržba a servis optických a metalických trás
- budovanie dátových sietí
- satelitná a bezdrôtová komunikácia
- obchodné aktivity s výrobkami využívanými v oblasti telekomunikačnej výstavby
- počet kmeňových zamestnancov 87
- Sídlo spoločnosti v Košiciach
- obrat spoločnosti za rok 2023 – 8,5 mil. €

- ISO 9001:2015
- ISO 14001:2015
- ISO 45001_2018



Výstavba telekomunikačných trás

- výstavba, montáž, údržba a servis optických a metalických trás budovanie dátových sietí
- poradenstvo, návrh, projekcia a inžinierska činnosť
- zabezpečenie všetkých stavebných a montážnych činností
- záverečné testy a kontrolné merania vybudovanej siete
- pohotovostný servis miestnych a medzinárodných telekomunikačných trás
- predaj materiálov pre telekomunikačné stavby (HDPE chráničky, šachty, spojky, káble ...)
- prenájom kolokačných priestorov SITELPOP
- prenájom nenasvietených optických vlákien SITELNET
- satelitná a bezdrôtová komunikácia a dátové satelitné služby SITEL VSAT a
- Internetová konektivita SITEL VSAT
- doplnkové služby ...





Výstavba inteligentných budov a centier

- Spoločnosť SITEL s.r.o. a jej pracovníci vďaka svojim bohatým skúsenostiam ponúkajú komplexné riešenie inteligentných budov, ktoré zahŕňa:
- pripojenie budovy, centra na verejnú telekomunikačnú sieť vybudovaním prípojných káblových trás bez ohľadu na ich dĺžku a druh (metalické, optické), resp. pripojenie vzduchom
- výstavbu štruktúrovaných kabeláží a pripojenie jednotlivých technických zariadení (TU, tel./fax, dátová sieť s aktívnymi a pasívnymi prvkami, EZS, EPS, CCTV, dochádzkové systémy a ozvučenie)
- montáž a oživenie centier riadenia - velínov

PSN (EZS) a EPS kamerové a přístupové systémy



- Spoločnosť SITEL s.r.o. ponúka pre stráženie objektov okrem štandardných systémov pre elektronické zabezpečenie malých objektov, budov, rodinných domov, aj náročné poplachové systémy na hlásenie narušenia (označované tiež ako EZS) splňujúce požiadavky
- Zákona NR SR č. 241/2001 o ochrane utajovaných skutočností
- Vyhlášky NBÚ č. 88/2002 o fyzickej bezpečnosti a objektovej bezpečnosti.
- Návrh riešenia ponúka SITEL s.r.o. vrátane projektu objektovej bezpečnosti, dodávky a realizácie kompletného sortimentu prvkov poplachových systémov na hlásenie narušenia

HDPE a MULTIKANÁL systém pre výstavbu káblovodov



- HDPE chráničky je možné dodať v troch vonkajších priemeroch (32mm, 40mm, 50mm), pričom vyhotovenie vnútornej steny chráničky zabezpečuje nízky koeficient trenia – môže byť hladká, drážkovaná alebo s lubrikáciou. Vonkajšia stena je vždy hladká a môže byť dodaná vo farbe podľa požiadavky odberateľa prípadne s pozdĺžnymi farebnými prúžkami pre jednoduchšie rozlíšenie chráničiek v trase. Chráničky sú štandardne označené kontrastnou permanentnou potlačou, identifikujúcou metráž, odberateľa, rozmer chráničky a použitý typ materiálu.
- Multikanál je vyrábaný zo speneného polyolefínového plastu, čo mu poskytuje výhody ako nízka hmotnosť, mechanická odolnosť a tuhosť. Sú tak minimalizované bežné problémy spojené s manipuláciou a prepravou. Multikanál urýchľuje a uľahčuje stavebné postupy a zároveň poskytuje vysokú úžitkovú hodnotu. Podľa požiadaviek je možné zabezpečiť vodotesnosť káblovodu.

KOMORY pre káblové trasy



- Prístupové komory Cubis
- Prístupové káblové komory sú využívané predovšetkým ku kontrole, oprave, výmene alebo inštalácii nových káblov do existujúcich káblovodov.
- Vodotesné presné komory TEKÓ nachádzajú uplatnenie pri výstavbe elekumunikačných trás, vedení verejného osvetlenia a signalizačných zariadení



Tieto ekonomicky výhodné komory sú vhodné predovšetkým pre výstavbu optických sietí pri použití HDPE chráničiek i mikrotrubičiek. Umožňujú uloženie optických spojok a káblovej rezervy.

HS –V výsuvný podzemný rozvádzač



- Výsuvný podzemný rozvádzač umožňuje pohotovú pripojenie k elektrickej energii na verejných priestranstvách alebo iných plochách, kde prebiehajú kultúrne a spoločenské akcie. Uplatnenie nachádza taktiež na výstaviskách alebo v iných prevádzkach s požiadavkou variabilného priestoru.
- Rozvádzač ES-V je uložený pod povrchom terénu, v plastovej komore. Pokiaľ sa nepoužíva, tak splýva s okolitým terénom – veko komory Carson, v ktorej je rozvádzač uložený, môže byť osadené napríklad trávnikom alebo zámkovou dlažbou. Ochrana proti zaplaveniu je riešená uložením komory nad štrkový trativod.

Nabíjací stĺpik pre elektrické bicykle



- Základom riešenia je elektrický stojan na nabíjanie elektrobicyklov
- Stojan môže disponovať 4 - 6 prípojnými bodmi (nabíjacie konektory, zásuvky 230V)
- Stojan ponúkame v mobilnej variante alebo na pevnú inštaláciu do zeme
- Možnosť spoplatnenia dobíjania - platba online (Paypal alebo GO pay)
- Vzdialená správa stĺpika (meranie energie atď)

Samovulkanizačné spojky telco káblov



- NITTO je samovulkanizačná úložná ochranná spojka telekomunikačných káblov.
- Piame aj odbočné spájanie do ľubovoľného počtu káblov
- Priama inštalácia do zeme aj v nadzemnej sieti /závesné káble/.
- vhodná do priestoroch so zvýšeným nebezpečenstvom možnosti zemných plynov, výbuchu

Káblové rošty DEFEM



DEFEM od firmy WIBE (SCHNEIDER ELECTRIC):

- extrémna flexibilita a minimálne množstvo príslušenstva
- vyššia nosnosť odolnosť a zaťažiteľnosť ako iné rošty
- prevedenie vnútorné a vonkajšie a pre agresívne prostredie
- certifikát Norwegian Veritas Classification AS
- požiarne certifikát zo skúšobne Pavus, a.s.
- certifikát skúšobne EZÚ Praha.

Tesniace systémy Hawke a Polywater



- Slúžia k utesneniu káblových prestupov
- Proti prieniku vody, vlhkosti, plynov a popřípade ochrana proti požiarom
- Hawke priechodky pre použitie vo vojenskom priemysle, výstavbe tunelov, výstavbe obchodných centier, v jadrových elektrárňach, vo vodných elektrárňach, v chemickom priemysle
- Upchávký Polywater® pre utesnenie káblov prestupoch
- Utesnenie nových aj existujúcich káblov a trubiek proti tlakovej vode, kyselinám

Masterdock plávajúce pontóny



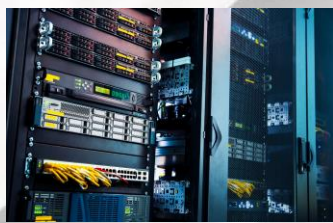
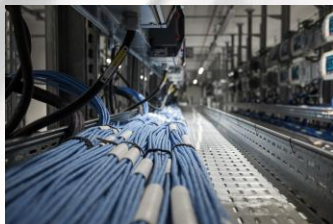
- nízko a vysoko profilové prevedenie
- mólo pre rekreačné aj závodné lode
- plávajúce pódia
- plávajúce bazény na jazerách
- ľahká konštrukcia, jednoduché kotvenie a manipulácia



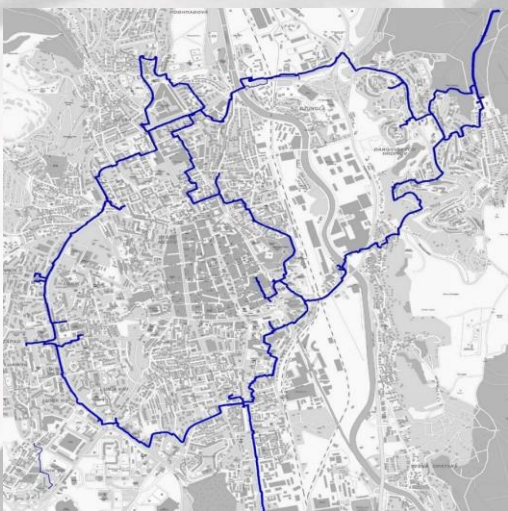
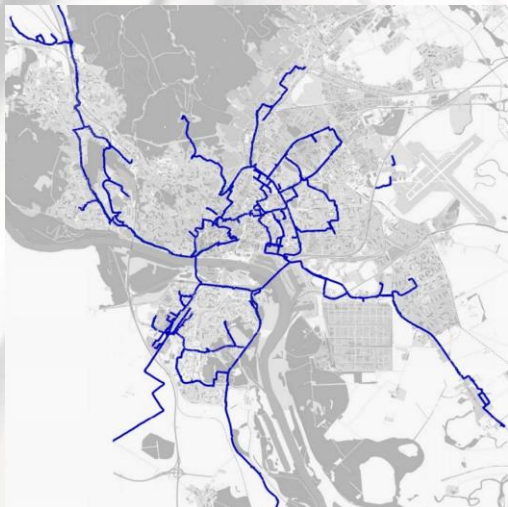
SITELPOP Datacentrum

SITELPOP1, SITELPOP2, SITELPOPKE,

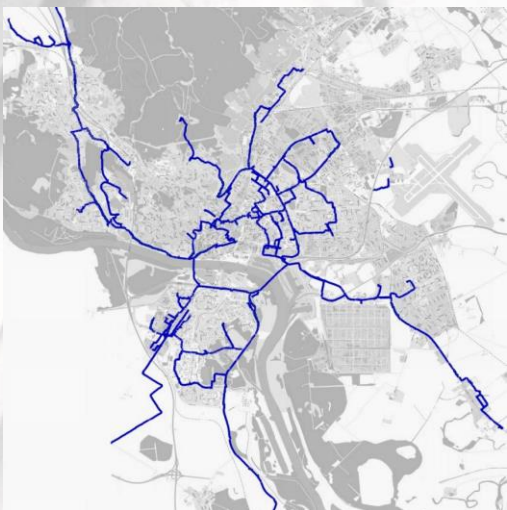
- viac ako 20 rokov prevádzky
- najväčšie slovenské komerčné neutrálne datacentrum
- 1 050 m² plochy pre zákazníkov s možnosťou inštalácie vysokokapacitných stojanov (až 20 kW/stojan)
- 1,3 MW prevádzkovaného zálohovaného príkonu, PUE od 1,5
- prítomnosť všetkých chrbticových sietí Slovenska a 44 medzinárodných operátorov
- vstup/výstup 149 optických káblov s viac ako 6 000 vláknami
- viac ako 13 000 zrealizovaných a prevádzkovaných vnútorných prepojení
- SLA až 99,999 %



SITELNET neutrálna optická sieť



- **SITELNET** predstavuje neutrálnu optickú infraštruktúru, ktorá je prostredníctvom prenájmu nenasvietených optických vlákien dostupná všetkým záujemcom – telekomunikačným operátorom, ISP, štátnym orgánom či súkromným spoločnostiam z rôznych segmentov hospodárstva. Centrálnym uzlom siete je najväčšie slovenské kolokačné centrum **SITELPOP**. Ktorýkoľvek zákazník tak má k dispozícii prakticky neobmedzené možnosti domácej i zahraničnej konektivity
- najväčšie alternatívne optické systémy v BA a KE
- pripojiteľnosť kľúčových dátových uzlov a biznis objektov
- ringová topológia
- 24/7/365 servis prenajímaných trás (SLA do 99,9%)
- Prenájom optických sietí
- Súčasťou SITELNET siete v celkovej dĺžke 1200 km v SR, sú aj diaľkové optické káble, zabezpečujúce napojenie siete **SITELNET** na optické infraštruktúry susedných krajín (Česko, Rakúsko, Maďarsko).



OPTInet a satelitné služby

- **SITEL VSAT a TRESTEL OPTINET** poskytuje internetové služby a uzavreté dátové siete použitím rôznych typov bezdrôtových komunikácií. Sme regulárnym členom združenia RIPE NCC, členom peeringových uzlov [NIX.sk](#), [SIX.sk](#) a [NIX.cz](#). IP konektivita je zabezpečená prostredníctvom peeringových uzlov SIX (10Gbps), NIX.SK (10Gbps) a NIX.CZ (10Gbps). Tranzitná konektivita prostredníctvom TIER1 ISP providera GTT (10Gbps) a providera VNET (10Gbps).
- Optický internet do 10Gbps
- Dátové okruhy
- Satelitné komunikácie
- Rádiové (pozemné) služby
- Komunikácie použitím GPRS modemov
- 365 servis prenájaných trás (SLA do 99,9%)

SKUPINA SITEL v Európe

- 4 hodinová reakčná doba





SITEL s.r.o.

www.sitel.sk

Sitel.ba@sitel.sk

0903 653 551